

FIMM[®]

CHEMICALS



Charte
RSE



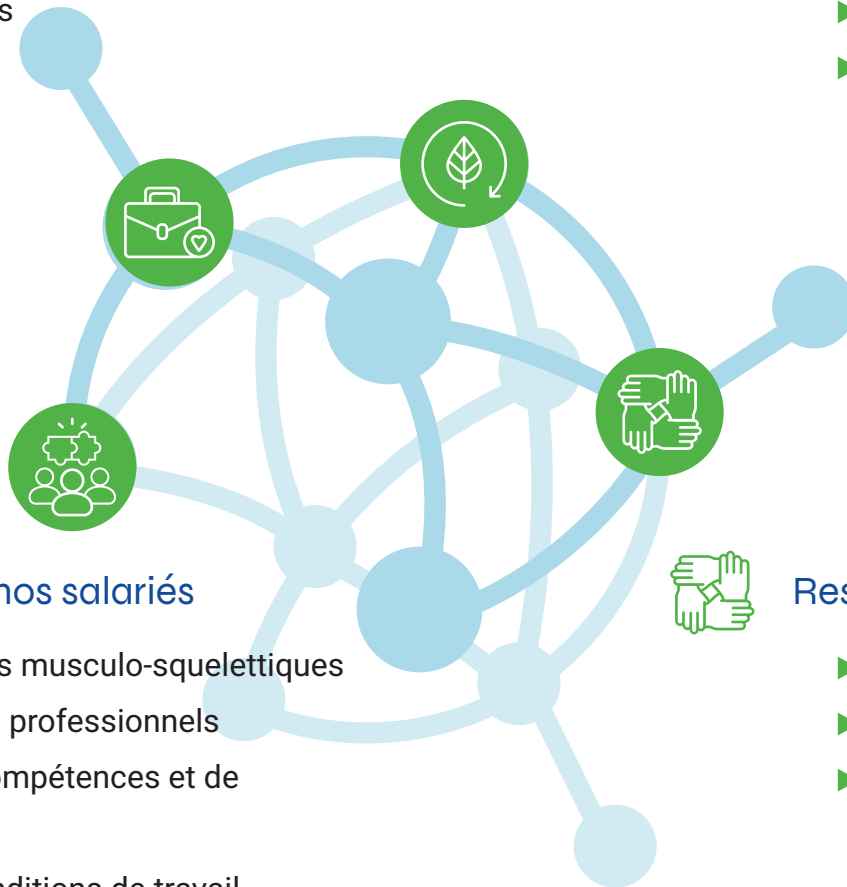
Gouvernance responsable

- ▶ Redevabilité
- ▶ Respect des droits de l'homme
- ▶ Éthique et transparence
- ▶ Veille réglementaire et respect des normes
- ▶ Protection des données



Responsabilité environnementale

- ▶ Origine de notre création
- ▶ Certification ISO 14001
- ▶ Engagement de nos équipes
- ▶ Sensibilisation de notre écosystème
- ▶ Optimisation de notre logistique
- ▶ Objectif zéro papier



Responsabilité envers nos salariés

- ▶ Prévention des troubles musculo-squelettiques
- ▶ Prévention des risques professionnels
- ▶ Développement des compétences et de l'employabilité
- ▶ Aménagement des conditions de travail



Responsabilité sociétale

- ▶ Sécurité des utilisateurs
- ▶ Maillage local
- ▶ Qualité des relations commerciales



Chez FIMM Chemicals, nous croyons fermement que le succès d'une entreprise moderne ne peut être mesuré uniquement par ses résultats financiers, mais également par son impact positif sur la société et l'environnement qui l'entourent. C'est pourquoi nous avons déjà adopté, depuis quelques années, une approche proactive en matière de Responsabilité Sociétale des Entreprises (RSE).

En tant qu'acteur responsable du secteur de l'industrie chimique, nous sommes conscients de notre rôle crucial dans la création de solutions innovantes qui puissent répondre aux exigences de nos clients industriels, tout en préservant les ressources naturelles et en respectant les communautés locales.

Cette charte RSE est un témoignage de notre engagement envers la durabilité, l'éthique et la transparence. Elle guide nos actions et nos décisions, en alignant nos pratiques avec les principes universellement reconnus en matière de droits de l'homme, de travail décent, de protection de l'environnement et de lutte contre la corruption.

Nous nous engageons à promouvoir un environnement de travail dans lequel chaque employé est respecté, écouté et soutenu dans sa croissance professionnelle. En parallèle, nous nous efforçons d'établir des relations de confiance avec nos fournisseurs, clients et partenaires, afin de partager nos meilleures pratiques en matière de RSE, et de collaborer pour créer des solutions communes qui bénéficient à tous.

En partageant cette charte RSE, nous nous engageons à être et à rester, grâce à une politique d'amélioration continue, une entreprise responsable, socialement engagée et respectueuse de l'environnement.

Philippe Onillon



Notre politique d'entreprise est fondée sur une gouvernance responsable

> REDEVABILITÉ

En tant qu'entreprise, nous avons à coeur de gérer nos activités avec rigueur, d'assumer la responsabilité de l'impact de nos décisions sur la société, l'économie et l'environnement et de garantir notre intégrité.

> RESPECT DES DROITS DE L'HOMME

Nous nous conformons en tous temps à la Déclaration Universelle des Droits de l'Homme et respectons les normes internationalement reconnues pour la protection des droits fondamentaux.

> ÉTHIQUE ET TRANSPARENCE

Dans nos transactions commerciales nationales et internationales, nous nous engageons à respecter les règles de la concurrence et à proscrire toute pratique anticoncurrentielle. Nous nous opposons fermement à toute forme de corruption, de discrimination ou de harcèlement.

L'égalité des chances et le respect de la diversité sont des principes fondamentaux qui guident notre politique de ressources humaines.

> VEILLE RÉGLEMENTAIRE ET RESPECT DES NORMES

Nous avons toujours été précurseurs dans la mise en conformité de nos process et produits de manière à nous adapter à l'évolution ou à l'apparition de nouvelles normes.

De même, nous travaillons à obtenir toutes les certifications nécessaires pour instaurer des relations de confiance et de performance dans notre secteur d'activité.

> PROTECTION DES DONNÉES

Nous veillons particulièrement à la mise en application du Règlement Général sur la Protection des Données (RGPD) et notamment, à ce que les données personnelles de nos clients, employés et partenaires soient collectées, traitées et stockées de manière responsable et sécurisée.

La confidentialité et la protection des informations sensibles sont pour nous des priorités absolues.

2008

Conformité REACH

2021

Certification ISO 9001

2022

Certification ISO 14001





Nous veillons au bien-être de nos salariés

> PRÉVENTION DES TROUBLES MUSCULO-SQUELETTIQUES

L'ergonomie des postes de travail joue un rôle essentiel dans la santé des salariés. C'est pourquoi chaque nouvel employé, que ce soit en France, en Allemagne ou en Suisse, est équipé d'un poste de travail ergonomique et adapté à ses besoins : bureau électrique, siège ajustable, repose-pieds, grand écran... Ce faisant, nous permettons à nos salariés de travailler dans des conditions optimales.

> PRÉVENTION DES RISQUES PROFESSIONNELS

En réévaluant régulièrement les risques auxquels nos salariés sont exposés, nous maintenons une approche proactive de la prévention des accidents et des maladies professionnelles.

Par exemple, pour la France, la mise à jour régulière du DUERP (Document Unique d'Évaluation des Risques Professionnels) nous permet de prendre en compte les évolutions de nos activités, de l'environnement de travail et de la réglementation.

C'est aussi l'opportunité d'identifier de nouvelles mesures de prévention, de sensibiliser les salariés aux risques et de mettre en place des actions correctives dans toutes nos agences.

Grâce à cette démarche, nous favorisons un environnement de travail sûr, préservons la santé de nos employés et renforçons notre engagement en matière de bien-être au travail.

> DÉVELOPPEMENT DES COMPÉTENCES ET DE L'EMPLOYABILITÉ

Notre entreprise reconnaît l'importance cruciale de l'apprentissage continu et du développement professionnel pour accroître le niveau de qualification et l'employabilité de nos collaborateurs dans un monde professionnel en constante évolution.

C'est pourquoi nous investissons dans des programmes de formation interne et externe, adaptés aux besoins individuels et aux objectifs professionnels de chacun : bureautique, langues, secourisme...

Nous faisons en sorte d'amener toutes les équipes au même niveau de polyvalence afin que chacun puisse s'absenter sereinement, sachant que la relève est assurée en interne.

> AMÉNAGEMENT DES CONDITIONS DE TRAVAIL

Nous sommes conscients qu'un juste équilibre entre vie professionnelle et vie personnelle est un facteur important d'épanouissement au travail. Nous avons donc mis en place des accords de télétravail afin de réduire les contraintes liées aux déplacements et ainsi répondre aux attentes de nos salariés en matière de flexibilité.

Nous restons de manière permanente à l'écoute des besoins de nos salariés.





Nous limitons notre empreinte environnementale

> ORIGINE DE NOTRE CRÉATION

Notre entreprise a été créée en 1991, à la suite de la signature du Protocole de Montréal de 1989, afin de développer et proposer des solutions alternatives aux solvants CFC pour le nettoyage de pièces ou la préparation de surfaces.

C'est ainsi qu'au fil des ans, nous avons développé une expertise particulière dans l'élaboration de procédés lessiviels par ultrasons. Nous améliorons constamment nos procédés industriels pour minimiser au maximum leur impact sur l'environnement pendant tout leur cycle de vie.

> CERTIFICATION ISO 14001

Nous avons souhaité obtenir cette certification dans l'objectif de matérialiser notre engagement envers la protection de l'environnement et la durabilité. Cela nous a permis de valoriser en interne ce que nous avons déjà mis en place et d'identifier des axes de progrès.

Nous avons ainsi perfectionné notre management environnemental afin de réduire notre empreinte écologique, minimiser les risques de pollution et pérenniser des pratiques plus respectueuses de l'environnement.

> ENGAGEMENT DE NOS ÉQUIPES

Nos équipes ont une conscience forte de leur écoresponsabilité.

Sur tous nos sites, nous veillons dans la mesure du possible à privilégier l'achat de consommables et matériels recyclés ou responsables pour limiter la déforestation et la consommation d'énergie associée à la production de nouveaux matériaux.

Nous faisons également du tri sélectif, valorisons nos déchets ou les éliminons via les filières agréées.

Enfin, les accords de télétravail mis en place contribuent à la réduction de l'empreinte carbone liée aux déplacements.

> SENSIBILISATION DES ACTEURS DE NOTRE SECTEUR

Le management environnemental implique aussi de sensibiliser nos fournisseurs, clients et partenaires afin d'évoluer dans un écosystème plus soucieux des enjeux de développement durable.

Sélection des fournisseurs

Nous tenons à avoir la maîtrise totale à la fois de nos fournisseurs de produits et des laboratoires de formulation de nos propres produits. Tous situés en Europe, au plus près de la majorité de nos clients, ils sont soigneusement sélectionnés et constamment suivis sur un plan technique et qualitatif, mais également sur leurs engagements environnementaux et sociétaux.

Conseil et formation des clients

Nous veillons, grâce à la formation pointue des utilisateurs, à ce que les process que nous avons élaborés soient respectés sur le long terme afin d'optimiser la durée de vie de nos produits en exploitation.

Nous conseillons également nos clients dans la gestion de leurs déchets dans le but de réduire la pollution.

> OPTIMISATION DE NOTRE LOGISTIQUE

En maintenant nos stocks à un niveau élevé et en optimisant la périodicité des livraisons, nous évitons les livraisons partielles à nos clients et limitons notre empreinte carbone.

> OBJECTIF ZÉRO PAPIER

En adoptant des pratiques telles que la dématérialisation des documents (factures notamment), la signature électronique et la sauvegarde en ligne, nous sommes engagés dans une approche axée sur le zéro papier pour minimiser la pollution numérique.





Nous sommes conscients de notre responsabilité sociale

> SÉCURITÉ DES UTILISATEURS

Nous avons été dès 2018 en conformité avec REACH (règlement relatif à la protection de la santé humaine contre les risques liés aux substances chimiques).

Depuis plus de 10 ans, nous éliminons progressivement de nos produits les substances cancérigènes, mutagènes ou toxiques pour la reproduction (CMR).

Nous travaillons parallèlement à la limitation/élimination des substances contenant des COV.

Nous appliquons également la Directive RoHS qui vise à limiter l'utilisation de substances dangereuses dans les équipements électriques et électroniques.

Par ailleurs, nous formons les utilisateurs chez nos clients à l'utilisation sécuritaire et raisonnée de nos produits et recommandons les équipements de protection individuelle appropriés. Nous intervenons gratuitement pour former les nouveaux arrivants en cas de changement de personnel.

> MAILLAGE LOCAL

L'entreprise a été créée en France, mais nous veillons à entretenir une grande proximité avec nos clients. Notre politique de développement consiste donc à installer des agences, chacune assortie d'un dépôt de stockage, dès que nous avons identifié des opportunités d'implantation.

Nous sommes conscients du rôle à jouer dans le développement social et économique de ces territoires ainsi que dans leurs projets environnementaux.

Nous cherchons à nous impliquer auprès des institutions ou communautés locales, contribuons à la création d'emplois et au développement des compétences de proximité. Nous sourçons également nos fournisseurs alentours lorsque cela est possible afin de privilégier les circuits courts.

> QUALITÉ DES RELATIONS COMMERCIALES

Clients

Nous considérons le contrat qui nous lie avec chacun de nos clients dans le monde entier comme un véritable partenariat, qui commence dès les premiers contacts et continuera pendant toute la durée de nos relations.

Nous veillons à maintenir une communication ouverte et honnête et la qualité du service rendu est au cœur de nos relations.

L'interconnexion de nos sites français, allemand et suisse, ainsi que la polyvalence de nos équipes nous permet d'avoir une excellente réactivité et une très bonne capacité d'adaptation afin de répondre à leurs retours et attentes. Nous avons également mis en place des procédures de suivi et de mesure de satisfaction.

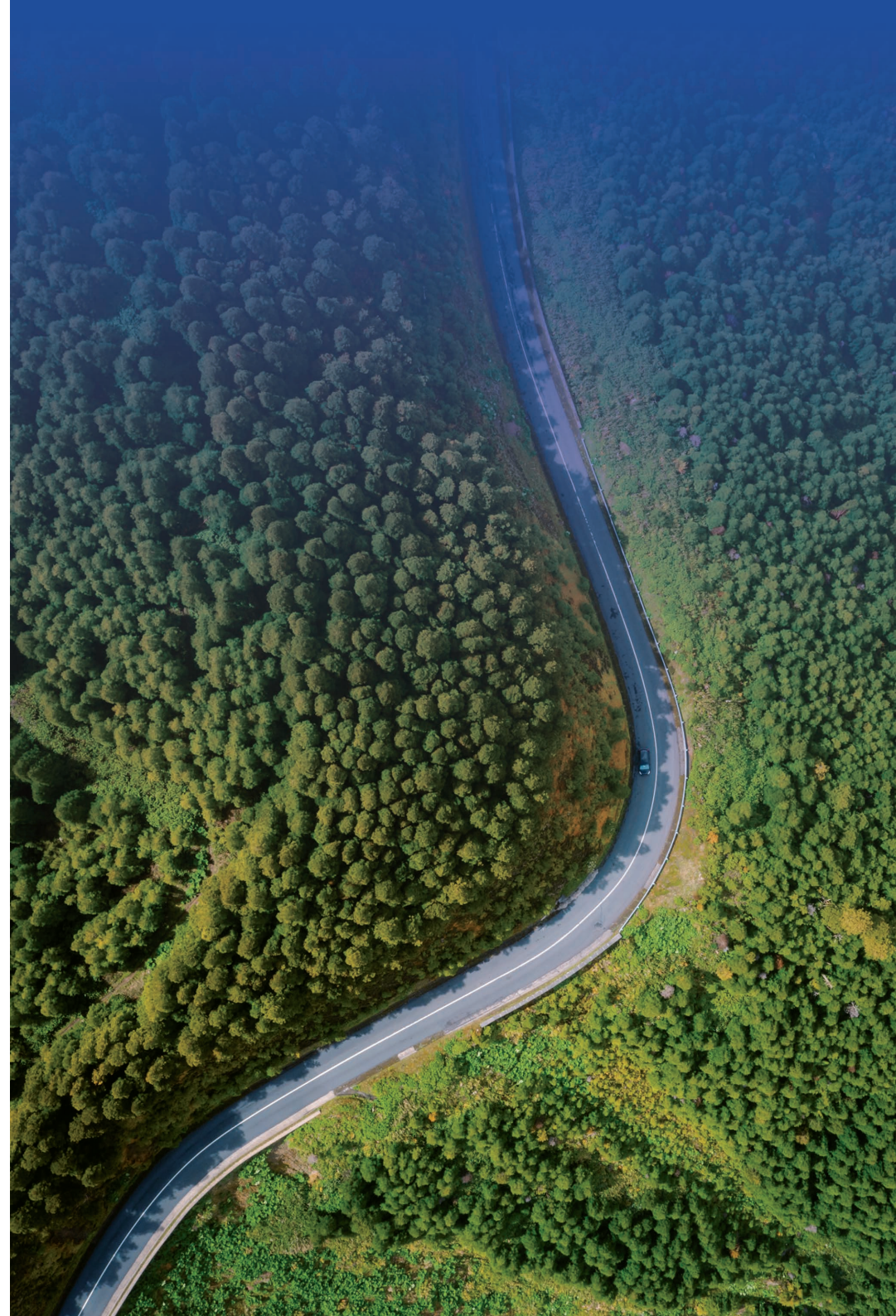


Fournisseurs

Nous entretenons avec nos fournisseurs des relations de partenariat pérennes fondées sur la confiance, notamment notre engagement commun en termes de responsabilité environnementale et sociétale.

Innovation

Nous sommes à même d'adapter des produits ou d'en formuler de nouveaux, pour apporter une réponse optimale et la plus écorespectueuse possible à nos clients.



FIMM[®]

CHEMICALS

France : FIMM S.A.S

Tel : +33 (0)1 69 12 17 37
fimm.fr@fimm-chemicals.com

Allemagne : FIMM GmbH

Tel : +49-7275-618670
fimm.de@fimm-chemicals.com

Suisse : FIMM Chemicals S.A

Tel : +41 (0)26 675 20 63
fimm.ch@fimm-chemicals.com